

脅威的コストパフォーマンスの追求!!
LED75Wに8m超え高天井対応モデル
新登場!!

Mマルチ
シリーズ
第四弾

新登場



天井高
8m以上
推奨

本体
PSE

15kV
耐雷サージ
対応

IP42
屋内仕様

電源
一体型

MH-201D6-75W

中角配光カバータイプ新登場!
60°レンズカバーで8m超えの高天井も
LED75Wで照射可能に!
▶詳しくは裏面「照度シミュレーション」をご参照ください。

中角配光カバーモデル：MH-201D6-75W
希望小売価格：49,000円(税抜)
通常配光モデル MH-201-75W **希望小売価格：44,000円(税抜)**
※ご購入の際は税込価格にて賜ります。

水銀灯400W代替に最適!

LED 高天井灯

MH-201-75W, MH-201D6-75W

定格光束 LED 75Wでこの明るさ!

MH-201-75W	MH-201D6-75W
11070 lm	10110 lm

※200V時



製品改良のため、仕様・外観は予告なく変更する場合があります。

LED 高天井灯 : MH-201シリーズ



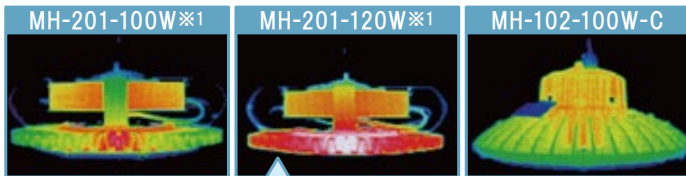
MH-201-75W
クリアカバータイプ

ダイキャスト筐体から薄型フィン筐体へ—— コストダウンと放熱能力を兼ね備えた次世代型照明。

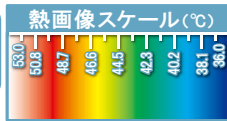
放熱には「熱伝導・熱対流・熱輻射」という3つの要素があります。薄型フィン筐体は熱伝導を向上するために熱源から最短距離に放熱フィンがあり、熱対流を向上するために表面積を多くした折り曲げフィンに空気の対流を促す通気孔を設けました。さらに熱輻射を向上するために放射率が最も高くなる黒色で多孔質な表面処理を行いました。LED照明の筐体に求められるもっとも重要な機能である“放熱”の機能を満たすために、もっとも合理的であり軽量化とコストダウンも同時に果たす「究極形」の筐体スタイルは、今後のLED照明の新たなスタイルとして普及するでしょう。

● 筐体熱画像比較

サーモグラフィーの画像でもわかるように従来のアルミダイキャスト筐体の能力をしっかりとカバーしているだけでなく、1.6倍である120Wもの電力でも余裕の性能を保持している事がわかります。



素子ジャンクション温度は85℃(周囲環境温度40℃)。これは素子寿命17万時間以上※2を可能にします。

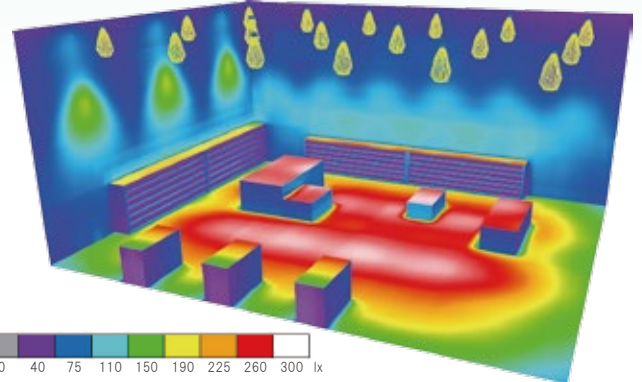


※1 本製品は75Wですが能力評価のために100W、120Wで試験しています。
※2 TM-21試験結果に基づく。



放熱能力が高いと低い温度で使えるから素子が元気!

照度シミュレーション 中角配光カバータイプ新登場!



■算出条件(棚等含まず算出) 床面積:21m×26m 天井高:12m MH-201D6-75W タイプ:中角配光カバータイプ
灯数:18灯 設置間隔:7m×4.33m 平均照度(lx):231 最小照度(lx):125 最大照度(lx):290 G1※1(最小/平均):0.542 G2(最小/最大):0.431 ●G1-G2の範囲:0.001~1.000 ※1 G1(均斉度)が0.5以上は均一な照度であることを示し、理想の照明空間と言えます。

付属のスクレュージョイントで



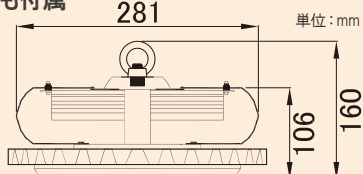
吊り下げるだけのカンタン取り付け!

- 既設のチェーン等に吊るすだけ! ※チェーンは付属されておりません。
- 落下防止ワイヤーも付属

既設の丸ボックスやオートリレーへ取付できる!

丸型フランジ金具 (別売)
※詳しくは下記販売店へお問い合わせください。

丸型フランジ金具 MMF-73C(クロメートメッキ仕様)



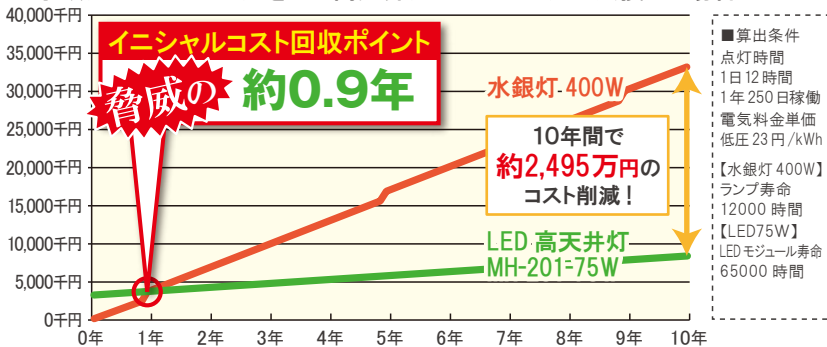
■ 製品スペック

天井高8m以上推奨

形式	MH-201-75W	MH-201D6-75W
タイプ	クリアカバータイプ	60°カバータイプ
製品写真		
配光曲線		
本体寸法 (mm)	φ300×160mm	
電力会社申請電力	75W	
効率 (200V時)	>0.96	
固有エネルギー消費効率	147 lm/W	134 lm/W
定格光束 (200V時)	11070 lm	10110 lm
照射角度	120°	60°
演色性 (Ra)	80	
光源色 (K)	5000K (昼白色)	
LEDモジュール寿命	65000h (Ta 40℃)	
外部電源 入力	AC90 ~ 305V 50/60Hz	
耐雷サージ	ノーマルモード: 6kV コモンモード: 15kV	
使用環境温度	-35℃ ~ +65℃	
ケーブル	本体より 65cm	
防水等級 (IP)	本体: IP42 / 電源: IP67	
本体仕様	ヒートシンク: アルミニウム 発光面カバー: ポリカーボネート	
重量 (kg)	2.74 kg	2.77 kg
希望小売価格 (税抜)	¥44,000	¥49,000

コストシミュレーション 初期導入費用も1年以内で償却可能!

● 水銀灯400W・100灯をLED高天井灯75W・100灯へ交換した場合



※ MH-201-75W設置の比較になります。 ※ LED初期導入費用と工事費を含めた回収試算になります。
※ 従来型電球・安定器の交換費用(商品代・交換作業代)とメンテナンス費用(電球代・交換作業代)を含みます。

安心の5年保証

製品保証はご購入日から5年間です。

(基本1年、延長修理4年間) ※ PL保険加入済



株式会社 ダイトク 環境事業部

[本社・工場] 〒334-0013 埼玉県川口市南鳩ヶ谷4-8-6

このリーフレットの内容につきましては、右記販売店へお問い合わせください。

このリーフレットの記載内容は、2016年11月現在のものです。

●エコーディアは、(社)日本照明工業会の規格に沿って正しく性能表記を行っております。●このリーフレットの記載価格は税抜価格です。ご購入の際は税込価格にて賜ります。●製品の色は印刷物ですので実物と若干異なる場合があります。●このリーフレットの記載内容は予告なく変更することがあります。●エコーディアは株式会社ダイトクの登録商標です。



埼玉県建設資材 県産品 2013A0013

公営 ER151028AA



LED ダイトク



で検索!

- 機械器具設置工事業・電気工事業・埼玉県知事許可(般-26)第59432号
- 産業廃棄物収集運搬業許可 第01100162448号
- 埼玉県産品認定(一部シリーズ)・・・埼玉県公共事業に関わる建設資材に積極的な活用を推進する制度
- 川口 i-mono ブランド認定・・・川口市が推進する生産製品ブランド審査認定制度

お問い合わせは当店で